

بناهای تاریخی در پناه قانون

ثبت آثار و بناهای تاریخی در فهرست آثار ملی ایران یکی از حرکت‌های جدی و مؤثر در حفظ و حراست تپه‌ها و ابنیه تاریخی به شمار می‌آید.

سازمان میراث فرهنگی کشور از چندی پیش با توجه و تأکید بر این امر خطیر و به منظور نگهداری بهینه و حفاظت دقیق‌تر آثار و یادمانهای تاریخی کشور در ثبت آثار ملی سرعت و شتاب بیشتری یافته است و ظرف کمتر از چند ماه بیش از دهها اثر و بنای تاریخی را در فهرست آثار ملی کشور به ثبت رسانده است.

مجله اثر به منظور اطلاع‌رسانی و آشنایی خوانندگان و علاقمندان به میراث فرهنگی کشور با استفاده از آرشیو مرکز اسناد و مدارک فرهنگی سازمان از این پس در هر شماره تعدادی از تپه‌ها و بناهای به ثبت رسیده را با شرح مختصر و توضیحات لازم چاپ و منتشر می‌کند.

قلعه ساسانی - سمیران

ثبت تاریخی: ۲۳۰۹

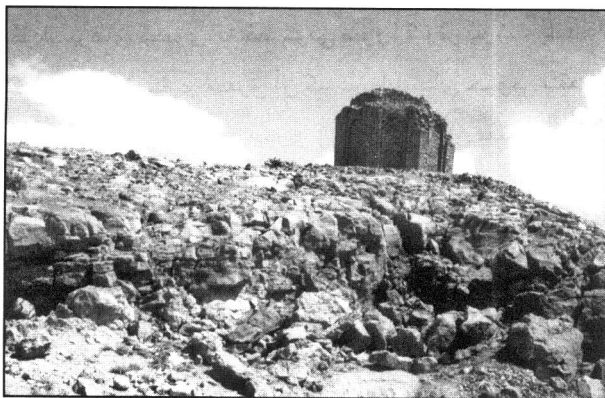
این مجموعه در بخش طارم سفلی در ۱۱۸ کیلومتری شمال غربی شهر قزوین و در ۱۸ کیلومتری جاده قزوین - رشت واقع شده است.

طبق نظر باستان‌شناسان بنیان آن به دوره ساسانی می‌رسد و در دوره اسلامی بخصوص دوره آل بویه از جایگاه ویژه‌ای برخوردار بوده است. این مجموعه متشکل از چند بناست:

۱- قلعه سمیران: طرح کلی بنا مستطیل شکل، و ارتفاع برجها و دیوارهای آن به ۱۵ متر می‌رسد. آثار بجای مانده در قسمت شمال، دو برج و در قسمت غربی و جنوبی دیواری صاف می‌باشند.

۲- بنای چهارطاقی: در فاصله میان امامزاده قاسم و آرامگاه کوچک قرار دارد. دارای سبک معماری ساسانی است.

۳- آرامگاه بزرگ یا قلعه سامان. بنای آرامگاه عبارتست از برج هشت ضلعی به ابعاد خارجی ۶/۵ متر. طرح داخل برج نیز به صورت هشت ضلعی است که در وسط هر ضلع آن طاقنمایی برپا شده است. در داخل یکی از ستونها یک پله مارپیچی به عرض ۸۰



قلعه سمیران - قزوین (عکس از محمدعلی مخلصی)

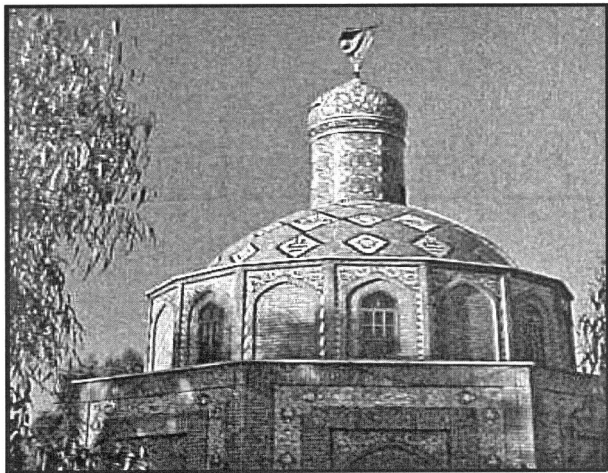
سانتی متر تعبیه شده به بام بنا راه می‌یابد.

۴- آرامگاه نیمه ویران: بر روی تپه‌ای در جانب شمال شرقی قلعه قرار دارد.

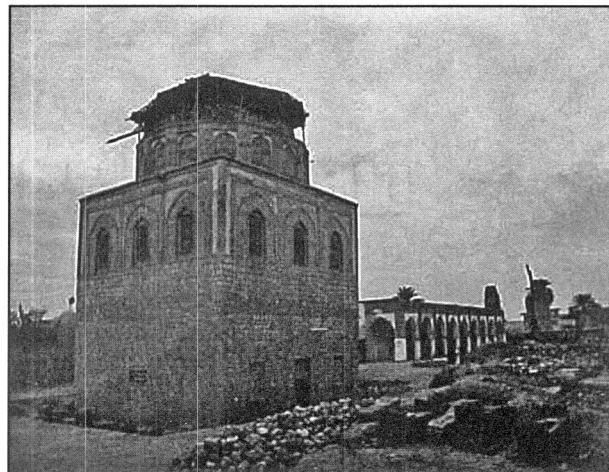
۵- امامزاده قاسم: که دارای حرم و رواق غربی با گنبد مدور است. قدمت بنا احتمالاً صفوی است.

بقعه حاج شیخ محمد ابونجم - خنج

شهر خنج یکی از شهرهای مهم لارستان، در ۲۶۵ کیلومتری



بقعه شاه حمزه - قم (عکس از سعید محمودی ازناوه)



بقعه شیخ ابونجم - خنج (عکس از سعید محمودی ازناوه)

مجموعه تاریخی باغ رامسر

شماره ثبت ۲۳۲۳

در جنوب غربی هتل بزرگ رامسر و بر قسمت جنوبی خیابان شهید رجایی مجموعه باغ وسیع و زیبایی قرار دارد که از آثار اواخر حکومت رضا شاه پهلوی به شمار می‌رود.

بنای اصلی به صورت مستطیل شکل در یک طبقه و در جهت شرقی-غربی، به وسعت حدود ۶۰۰ متر مربع می‌باشد. این بنا از یک هال مرکزی و دو اتاق بزرگ در طرفین و حمام و سرویس تشکیل شده است. هر اتاق دارای در و پنجره به فضای شرق و غرب و یک پنجره به فضای باز شمالی است.

ایوان بزرگ با ۴ ستون جالب در قسمت شمالی بنا قرار دارد. تمام نمای بنا از سنگ مرمر است.

این مجموعه دارای گچبری‌های زیبای رنگین، با طرح حیوانات، پرندگان، گیاهان، انسان است. دو مجسمه ببر نشسته از سنگ مرمر در طرفین پله‌های ورودی جنوبی از عوامل دیگر تزیین بنا به شمار می‌آید.

امامزاده علی بن جعفر - سمنان

شماره ثبت ۲۳۳۹

بقعه متبرکه امامزاده علی بن جعفر در تقاطع خیابان شهید رجایی و شیخ فضل الله نوری سمنان واقع شده و با توجه به شواهد موجود بنیان بنا مربوط به دوره صفوی است که در دوره‌های بعد الحاقات و تزییناتی به آن افزوده شده است.

شیراز قرار دارد. بقعه بزرگ و زیبای شیخ محمد ابو نجم که در جنب خیابان شیخ محمد واقع گردیده است. مدفن یکی از عرفای قرن هشتم است که در سال ۷۸۶ ه.ق وفات یافته است. در بقعه شیخ رو به شمال باز می‌شود و دارای کتیبه‌ای منقور است.

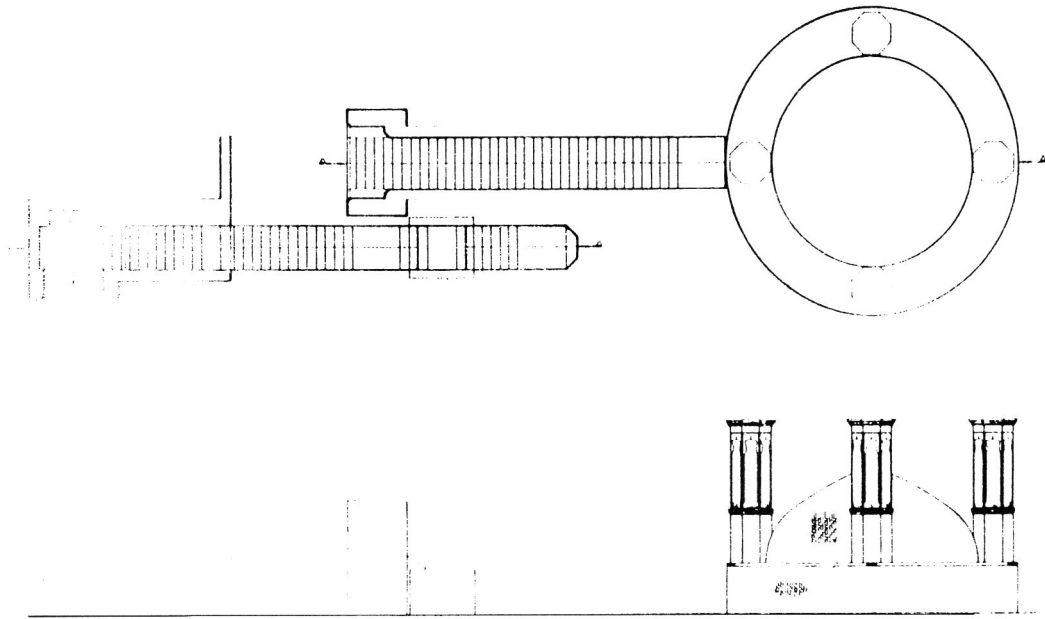
نمای خارجی بقعه چهارگوش از سنگ تراش اتابکی و فضای داخلی آن هشت ضلعی، با تزیینات گچبری و کاشیکاری است. در داخل اسپرهای گچبری، با خط کوفی سوره کوثر نوشته شده است. کتیبه کاشیکاری معرق آن که در طاقنمای جنوبی بقعه نصب شده از آثار قرن نهم هجری و متعلق به زمان یعقوب شاه آق قویونلو است.

بقعه شاهزاده حمزه

شماره ثبت ۲۳۱۸

این بقعه در خیابان آذر، مقابل میدان کهنه، در کوچه شاه حمزه شهر قم واقع شده است. اصل بنای بقعه از نیمه نخستین قرن دهم است. این مزار مرکب از دو بقعه شاهزاده احمد و شاهزاده حمزه است و در جلوی آن صحنی به ابعاد ۱۵×۳۲ متر واقع است که توسط میرزا علی اصغر خان امین‌السلطان صداعظم ساخته شده است.

نمای درونی بنا به عرض ۷/۵ متر و به ارتفاع ۱۱ متر است که دارای دو در ورودی در ضلع شرقی و غربی است. داخل بنا با کتیبه‌های متعدد به خط نستعلیق و تزیینات آئینه کاری شده آراسته شده است.



طرح آب انبار نصرآباد

پل گپ (بزرگ) - خرم آباد

شماره ثبت: ۲۳۵۴

پل بزرگ خرم آباد که دو قسمت شرقی و غربی شهر خرم آباد را به هم متصل می‌کند. بنیان آن مربوط به زمان شاه سلطان حسین صفوی و از بناهای علیمردانخان بیگلربیگی معروف لرستان است.

این پل در زمان ناصرالدین شاه به وسیله میرزا محسن خان مظفرالملک تعمیر و به پل محسنیه مشهور گردیده است.

پل گپ دوازده چشمه دارد که دهانه‌های قدیمی با طاق جناغی و مصالح آجر ساخته شده و دهانه‌های میانی با سنگ و بتون در سالهای اخیر بازسازی شده است.

مسجد حاج صمدخان - رشت

شماره ثبت: ۳۳۶۴

مسجد حاج صمدخان در سال ۱۳۳۴ ه.ق مربوط به اواخر دوره قاجاریه، توسط حاج صمدخان شیروانی ساخته شده است و به نام مسجد باقرآباد نیز شهرت دارد. تاریخ ساخت بنا بر روی دو سنگ نوشته مرمر که در دو طرف محراب مسجد نصب شده قابل

بنای اصلی بر روی تپه بلندی که امروزه به صورت صدفه درآمده قرار گرفته و شامل ایوان، حرم و رواقهای طرفین است. حرم بقعه دارای تزیینات کاشیکاری و آئینه‌کاری است که در سالهای اخیر انجام گرفته است. گنبد بزرگ کاشیکاری نیز از اقدامات جدید است که بر روی گنبد قبلی استوار گردیده است.

آب انبار نصرآباد

شماره ثبت: ۲۳۵۱

آب انبار نصرآباد در محله نصرآباد (یزد) بلوار نواب صفوی، کوچه ۱۲ متری ارم واقع گردیده است.

بر اساس کتیبه سنگی سردر، این بنا در سال ۱۲۸۶ در عصر احمدشاه قاجار توسط رستم فرزند شهریار نیکوکار زرتشتی بنا گردیده است.

آب انبار مزبور دارای مخزن بزرگ آب و دو پایاب است که یکی مخصوص مسلمانان و دیگری به زرتشتیان اختصاص دارد. وجود چهار بادگیر هشت ضلعی آجری به خنک شدن آب آب انبار کمک می‌کنند. سردر آب انبار کوچک آجری است و تزیینات خاصی ندارد.

مشاهده است.

سربینه به صورت هشت ضلعی است که دارای چهار ضلع بزرگ با قوسهای جناغی و چهار ضلع کوچک است. گنبد سربینه به وسیله کاربندیهای زیبا بر روی اضلاع هشتگانه استقرار یافته است.

کاروانسرای میغان - اراک

شماره ثبت: ۲۳۸۰

این کاروانسرا در جنب روستای مشهد میغان در ۱۲ کیلومتری اراک قرار دارد. و جاده اراک - فرمهین از کنار آن می‌گذرد. این بنا از آثار دوره صفوی است که به عنوان یک استراحتگاه میان راهی جهت استراحت مسافریین احداث شده و همجواری با بقعه امامزاده محمد به عملکرد آن رونق بیشتری بخشیده است.

کاروانسرا به صورت چهارایوانی بوده و حجرات آن در اطراف حیاط استقرار یافته‌اند و ورودی بنا در شمال شرق آن قرار داشته است. از آجرهایی با ابعاد ۲۴×۲۴×۵ سانتی متر در ساخت بنا استفاده شده است. در بخشهای باقیمانده هیچگونه عوامل تزیینی وجود ندارد. قسمت اعظم این بنا از بین رفته است.

خانه امیرلطیفی - گرگان

شماره ثبت: ۲۳۹۱

این بنا در جنوب محله چهارشنبه‌ای بافت قدیم گرگان واقع گردیده است و از سمت جنوب به مرکز محله و بازار قدیمی نعلبندان مرتبط می‌شود.

بانی بنا مرحوم مهدی خان ملک می‌باشد و قدمت خانه به اواخر دوره قاجاریه می‌رسد.

خانه امیرلطیفی با وسعتی حدود یک هزار متر مربع شامل ۲ بخش است و از حیث نقشه شباهت فراوانی به خانه کبیری گرگان دارد. بخش نخست و هسته اصلی ساختمان در دو طبقه و بخشهای خدماتی در یک طبقه ساخته شده‌اند. هسته اصلی بنا که تقریباً دو طبقه آن با یک طرح تقریباً مشابه اجرا شده است، دارای یک سردر میانی، دو راهرو جهت دسترسی به طبقه فوقانی؛ و سپس یک سه دری در هر سو می‌باشد. سایر بخشهای خدماتی

این مسجد بنایی است که از چهار طرف به حیاط راه دارد و ساختمان آن در دو طبقه ساخته شده به طبقه زیرین به آقایان و طبقه فوقانی که تقریباً فضای داخلی مسجد را اشغال نموده به بانوان اختصاص یافته است گنبد جالب مسجد بر روی چهار ستون مرکزی که به تزیینات زیبای گچبری مزین است استوار شده است. محراب نیز دارای تزیینات گچبری و کتیبه‌های متعدد به خط ثلث می‌باشد.

مسجد و مدرسه میانچال - کاشان

شماره ثبت: ۲۳۷۰

بنای مسجد و مدرسه بازار بزرگ کاشان و در راسته بازار میانچال، جنب چهارسوقی به همین نام قرار دارد و از مستحدثات دوره صفویه به شمار می‌رود.

مسجد شامل دو صحن و حجراتی پیرامون آن و شبستانی وسیع است که روی آب انبار بزرگ مدرسه ساخته شده است. وسعت کل مجموعه حدود دو هزار متر مربع است که از این مقدار حدود ۴۰۰ متر مربع صحن و فضای باز و بقیه فضاهای پوشیده می‌باشد.

هر چند مجموعه بنا در سالهای متمادی مورد مرمت و بازسازیهای غیر اصولی قرار گرفته ولی اصالت و هویت خود را حفظ کرده است.

حمام حسینیہ اعظم - زنجان

شماره ثبت: ۲۳۷۹

این حمام تاریخی در جوار حسینیہ اعظم و در ضلع جنوب غربی بافت تاریخی زنجان واقع شده است و ضلع شرقی آن به خیابان فردوسی و ضلع شمالی به خیابان ضیایی و بازار تاریخی (بازار پائین) و ضلع غربی به بافت شهر محدود می‌شود.

با توجه به کتیبه سردر، بنا در سال ۱۲۹۲ ه.ق توسط میرهدایت‌الله ملک التجار تجدید بنا شده است.

حمام از یک ورودی، سربینه و گرمخانه و خزینه تشکیل شده است.

پل مشیر

شماره ثبت: ۲۴۱۱

این پل بر بستر طبیعی رودخانه قردآقاج و در میان تپه ماهورها در کنار جاده اصلی شیراز به بوشهر بعد از روستای خان زیان واقع شده و در حدود ۴۰ کیلومتر با شهر شیراز فاصله دارد.

این بنا توسط میرزا محمد علی وزیر ملقب به مشیرالملک ساخته شده و به پل مشیر معروف است.

این پل با مصالح سنگ و گچ ساخته شده و در ساخت پی‌ها و بستر سازی بین دهانه‌ها از مصالح سنگ با ملات ساروج استفاده شده است. دارای ۱۸ دهانه با طاق جناغی است که بزرگترین دهانه پل در مرکز واقع شده است. موج شکنها به صورت مثلثی و در بخش مخالف جریان آب دارای آب برهای نیم دایره است. در شمال پل از سنگ‌های تراش استفاده شده است.

در انتهای شرقی پل قبل از شروع دهانه‌ها فضایی اتاق مانند با سقف گنبدی به چشم می‌خورد.

عمارت دهدشتی

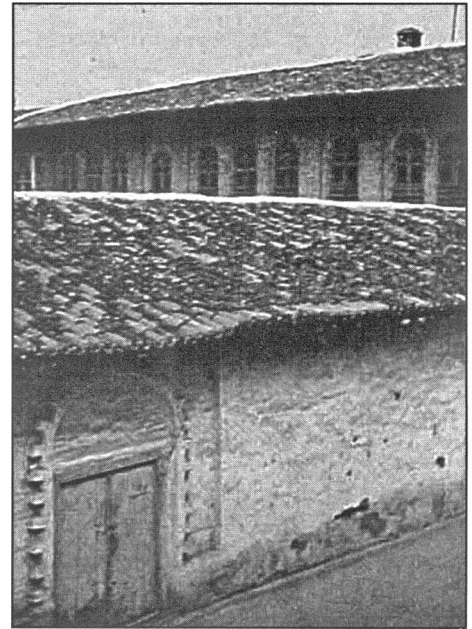
ثبت تاریخی: ۲۴۱۸

عمارت دهدشتی در خیابان انقلاب، ضلع شمال غربی مسجد امام و در میان بافت قدیمی محله کوتی بوشهر قرار گرفته است.

بانی بنا حاج غلامحسین دهدشتی تاجر روغن در عصر قاجار می‌باشد. ساختمان عمارت دارای چهار طبقه، با مصالح گچ، سنگهای مرجانی، آهک و چوب ساج و صندل است. سنگهای مصرفی از بوشهر، گچ آن از کازرون و چوبهای مورد استفاده از زنگبار (تانزانیا) تأمین شده است.

اتاقها در اطراف حیاط مرکزی جای گرفته‌اند و آب انباری نیز در وسط حیاط ساخته شده است.

تزیینات و گچبری بسیار زیبایی در داخل اتاقها و در و پنجره‌ها بکار گرفته شده که توجه هر بیننده‌ای را به خود جلب می‌کند. سقف اتاقهای اصلی با رنگ و روغن نقاشی شده است که ملهم از سبک نقاشی اروپایی است.



خانه امیر لطفی - گرگان

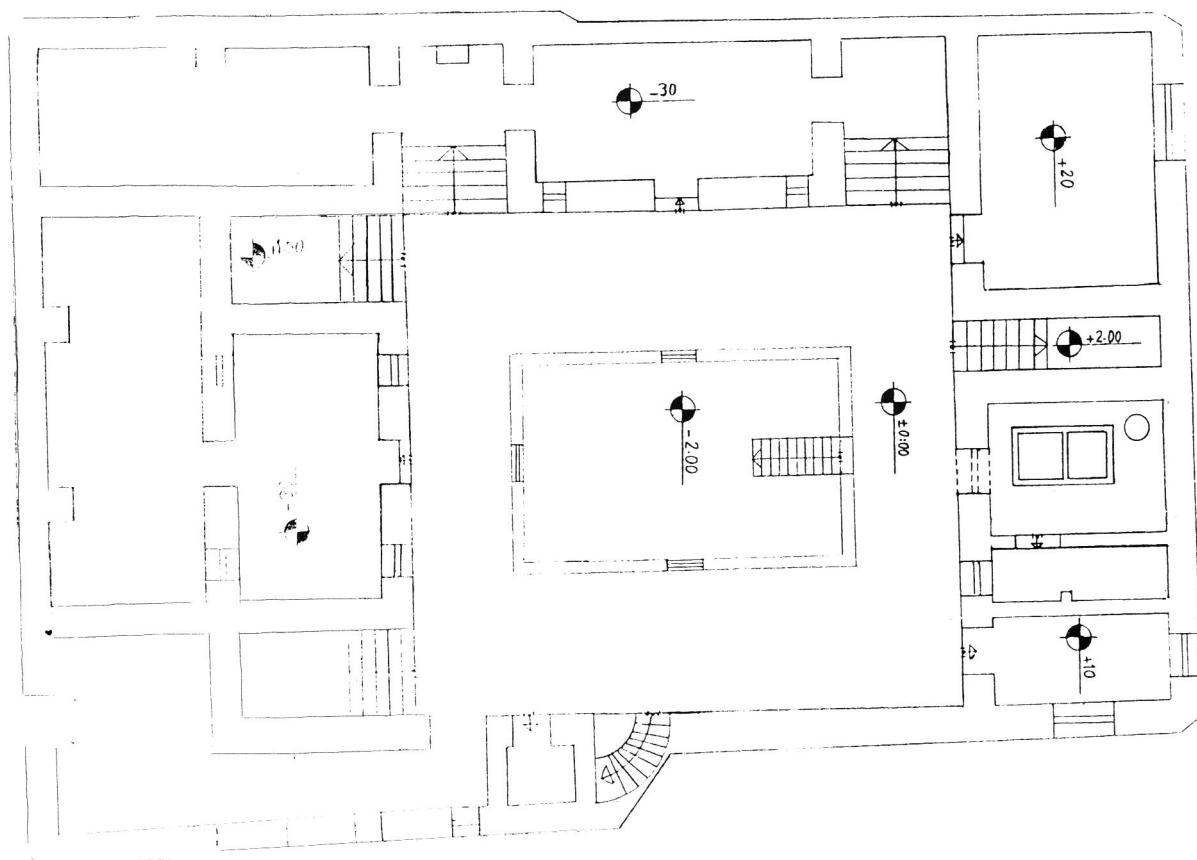
نظیر انبار و آشپزخانه و حمام در دو سوی شرق و غرب حیاط در یک طبقه ساخته شده‌اند.

تیمچه سرباز - قزوین

شماره ثبت: ۲۴۰۸

تیمچه سرباز یکی از مجموعه بناهای موجود در بازار است که در خیابان امام خمینی قرار گرفته است. این بنا که قدمت آن به دوره صفوی می‌رسد، دارای حیاطی مربع شکل با حجراتی در دو طبقه است که گرداگرد حیاط قرار گرفته‌اند. برخی حجرات دارای درهای ارسی سه لته زیبایی با تزیینات گره چینی چوبی می‌باشند. طبقه دوم بنا دارای ایوان سرتاسری به صورت غلام گردش بوده و سقف ایوان بر روی ستون‌های چوبی باریک ساده‌ای استوار گردیده است. پوشش به صورت تیر چوب است و حجرات واقع در ایوان دارای طاقنماهای کاشیکاری شده و رنگی با نقوش گیاهی و اسلیمی ظریف می‌باشند.

نمای خارجی راه پله‌ها دارای قوس کلیل است که با تزیینات کاشیکاری شامل نقوش انسانی همچون انسان اسب سوار، و نقوش هندسی تزیین شده است.



نقشه عمارت دهدشتی

خانه امین زاده - شوشتر

شماره ثبت: ۲۴۴۶

خانه امین زاده از منازل شاخص شهرستان شوشتر است که در یک طبقه به صورت دوردساز ساخته شده و دارای بخشهای هستی، اتاقهای پذیرایی، غرفه‌ها، ایوان شبستان و شواران است. تزیینات منزل از نوع آجرکاری، گچبری مشبک و حجاری روی سنگ در پیشانی ورودیها و ایوانها در اطراف ورودیها در ضلع شرقی و غربی و طاقنمای کور در ضلع شمالی تشکیل شده است. این بنا در محله کندال شوشتر واقع شده و از آثار دوره قاجاریه به شمار می‌رود.

مسجد اسنق - هریس

شماره ثبت: ۲۵۴۳

مسجد سنگی اسنق در وسط روستای اسنق از توابع هریس واقع در ۱۳ کیلومتری جاده بستان آباد سراب قرار دارد. بنا در میان حیاط وسیعی استقرار یافته و از یک ایوان و یک نمازگاه تشکیل می‌شود.

ایوان بزرگ به طول ۱۲ متر است که سقف آن بر روی دو ستون سنگی یکپارچه با طرح مارپیچی و پایه‌های حجاری شده زیبا استوار شده است. مسجد به شکل مربع مستطیل به ابعاد ۱۰/۵ × ۸/۸ متر است که در وسط آن چهار ستون سنگی به ارتفاع ۶/۱۰ متر قرار گرفته‌اند.

طبق کتیبه موجود در مسجد، این بنا در سال ۷۲۳ ه.ق به امر فرالدین محمدبن رستم احداث شده است. معمار و حجار مسجد،

واحد فضا و یک اتاق این بنا با ستون‌های زیبا و سقف‌های گنبدی که در گذشته مسکونی بوده است.

۲- ساختمان شماره ۲: دارای دو راهرو به صورت شمالی جنوبی و شرقی غربی است که چهار اتاق در اطراف آن قرار گرفته‌اند و اتاقها از دو طرف به این راهروها راه دارند.

۳- ساختمان شماره ۳ از لحاظ نما و نقشه شبیه ساختمان شماره ۲ است. صرفاً تفاوت آن با ساختمان شماره ۲، وجود یک اب انبار و زیرزمینی است که در ساختمان شماره ۲ قرار دارند.

یخچال بهلگرد

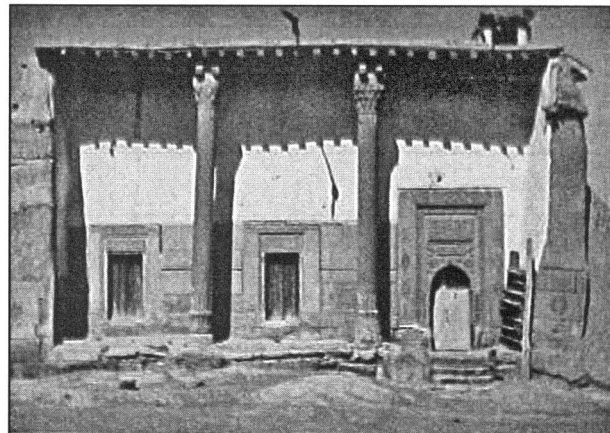
شماره ثبت: ۲۸۷۰

یخچال بهلگرد در فاصله ۲۰ کیلومتری شرق بیرجند و در فاصله حدود ۴۰۰ متری محور بیرجند- زاهدان قرار گرفته. این یخچال بنایی است وابسته به باغ و عمارت بهلگرد که محل بیلاقی حاندان شوکت الملک از حاکمان دوره قاجار د بیرجند می‌باشد.

دیوار سایه انداز یخچال به طول ۴۲ متر در جهت شرقی غربی و ارتفاع ۵ متر و ضخامت ۱ متر است که در دو انتها دارای اندکی خمیدگی است. در قسمت جنوب دیوار دو اتاق برای استراحت کارگران و نگهبانان و در قسمت شمالی دیوار آبگیر یخچال احداث شده است.

در طول دیوار سه گذرگاه تعبیه شده تا کارگران برای رفت و آمد میان دو طرف دیوار مسافت کمتری را طی کنند.

پوشش مخزن به فرم بستر با ارتفاعی حدود ۱۰ متر و قطر قاعده آن ۸/۵ متر است. مخزن دارای گودال یخ به قطر ۴/۵ متر و عمق ۴ متر است. مصالح ساختمان یخچال، چینه در دیوار خشت و سنگ در پوشش مخزن می‌باشد.



نمای مسجد سنگی استق - هریس

استاد ملک‌شاه می‌باشد که نام وی بر روی کتیبه سنگی به چشم می‌خورد.

باغ خالصه بمپور

شماره ثبت: ۲۸۴۴

این مجموعه که قطعه زمینی به مساحت ۷۷۴۷۰ متر مربع در ضلع جنوب شرقی قلعه بمپور، در انتهای خیابان بخشداری واقع شده، با درختان نخل، سدر و گز آراسته گردیده است.

در اواخر دوره قاجار و اوایل پهلوی یک ساختمان بزرگ با مساحت ۱۰۰۰ متر مربع در قسمت حاشیه باغ بنا گردید که کلیه غلات و باج و خراج‌هایی که از مردم گرفته می‌شد در آن ذخیره و انبار می‌گردید. صحن این باغ زیبا دارای یک سیستم آبیاری به شیوه جدول کشی بوده و کلیه شبکه‌های خیابان کشی آن به مرکز باغ به یک حوض بزرگ به قطر ۹ متر ختم می‌شود.

ساختمان‌های موجود در باغ عبارتند از:

۱- ساختمان شماره ۱ با مساحت حدود ۱۱۰۰ متر مربع با ۱۸

ردیف	نام اثر تاریخی	موقعیت بنا	شماره ثبت
۱	مقبره آیت‌الله حاج‌آقا محسن اراکی	اراک	۲۲۹۳
۲	مسجد مصلی	یزد	۲۲۹۴
۳	مسجد جامع خمین	خمین - جنب بازار	۲۲۹۵
۴	آب انبار رشتی	اردکان - بخش عقدا	۲۲۹۷
۵	کاروانسرای رشتی	اردکان - بخش عقدا	۲۲۹۸
۶	اب انبار سیدفتح‌الدین رضا	یزد - خیابان امام خمینی	۲۲۹۹
۷	مسجد آمنه گل	صدوق - دهستان ندوشن	۲۳۰۱
۸	مسجد حاج باقر	شیراز - محله سر دزک	۲۳۰۲
۹	مسجد امام علی (ع)	شیراز، محله سنگ سیاه، داخل کوچه بازارچه حاج زینل	۲۳۰۳
۱۰	مسجد جامع ابرند آباد	یزد، شهر شاهدیه	۲۳۰۴
۱۱	ارگ طبس	طبس، مرکز شهر	۲۳۰۵
۱۲	منزل قدیمی زعیم (ابوئی)	زاهدان، خیابان شریعتی	۲۳۰۶
۱۳	مسجد جامع بفر وئیه	میبد، روستای بفر وئیه	۲۳۰۷
۱۴	مجموعه سمیران	۳ کیلومتری روستای جوداکی قزوین	۲۳۰۸
۱۵	قلعه سمیران	۳ کیلومتری روستای جوداکی قزوین	۲۳۰۹
۱۶	امامزاده قاسم	قزوین	۲۳۱۰
۱۷	آرامگاه کوچک	قزوین، روستای جوداکی، میان دریاچه سد منجیل	۲۳۱۱
۱۸	آرامگاه بزرگ - قلعه ساسانی	قزوین، روستای جوداکی، میان دریاچه سد منجیل	۲۳۱۲
۱۹	امامزاده عبدالله	خیابان ری، خیابان فدائیان اسلام	۲۳۱۳
۲۰	خانه باقری	گر مسار	۲۳۱۴
۲۱	خانه مستوفی	شوشتر، مشرف به پل	۲۳۱۵
۲۲	سردر مسجد جامع خنج	خنج	۲۳۱۶
۲۳	بقعه شیخ محمدابونجم	خنج	۲۳۱۷
۲۴	بقعه شاهزاده حمزه	قم، مقابل میدان کهنه	۲۳۱۸
۲۵	عمارت امیریه	بوشهر	۲۳۱۹
۲۶	مقبره آقالر	مراغه، گورستان قدیمی	۲۳۲۰

۲۳۲۱	قم، خیابان آذر	مقبره شیخ اباصلت	۲۷
۲۳۲۲	کرج، بخش ینگه امام	کاروانسرای ینگه امام	۲۸
۲۳۲۳	رامسر، جنب غربی هتل بزرگ	باغ رامسر و مستحذات واقع در آن	۲۹
۲۳۲۴	محلہ شت مشهد کاشان	خانه حاج قربان	۳۰
۲۳۲۵	سمنان، سرخه	مسجد جامع و مسجد چهلستون	۳۱
۲۳۲۶	تاکستان، روستای ضیاء آباد	امامزاده کمال	۳۲
۲۳۲۷	۳۵ کیلومتری غرب بندرعباس	کاروانسرای گلچین	۳۳
۲۳۲۸	۷۰ کیلومتری شمال غرب مسیر جاده لار - بندرعباس	کاروانسرای کهورستان	۳۴
۲۳۲۹	۶ کیلومتری شمال غربی بندرعباس	کاروانسرای تقی خانی	۳۵
۲۳۳۰	۳۶ کیلومتری بابل	شهر قدیم آمل	۳۶
۲۳۳۱	شوشتر	بندر میزان	۳۷
۲۳۳۲	شوشتر، بخش گتوند	چغا تپه	۳۸
۲۳۳۳	مهریز، خیابان انقلاب	مجموعه مسجد حسینیہ مهربادین	۳۹
۲۳۳۵	زنجان	ساختمان دارائی باغ	۴۰
۲۳۳۶	تبریز	خانه دکتر صحتی	۴۱
۲۳۳۷	نیشابور	قلعه توزنده جان	۴۲
۲۳۳۸	مهریز	قلعه خورمیز	۴۳
۲۳۳۹	تهران، میدان بهارستان	عمارت مسعودیه	۴۴
۲۳۴۰	یزد، خیابان امام	مجموعه سهل بن علی	۴۵
۲۳۴۱	فردوس	شهر تاریخی تون	۴۶
۲۳۴۲	اسفراین، روستای بیدوار	بقعه شیخ محمدرشیدالدین بیدواری	۴۷
۲۳۴۳	نطنز	محوطه باستانی اریسمان	۴۸
۲۳۴۴	قم	تپه صرم	۴۹
۲۳۴۵	گرگان	دیوار تاریخی گرگان - سدانشیروان	۵۰
۲۳۴۶	یزد - محلہ مصلی عتیق	خانه امامزاده ابی	۵۱
۲۳۴۹	کیلومتر ۲۰ جاده فیروزآباد به فراشد	بقعه سید داود فهلوی	۵۲
۲۳۵۰	بخش طرق، روستای توت	برج توت	۵۳

۲۳۵۱	یزد، بلوار شهید نواب صفوی	اب انبار نصرآباد	۵۴
۲۳۵۲	بابل	مجتمع خدمات حمایتی سلمان بابل	۵۵
۲۳۵۳	بابلسر	دانشکده ادبیات	۵۶
۲۳۵۴	خرم‌آباد	پل گپ - پل بزرگ	۵۷
۲۳۵۵	۳۰ کیلومتری شمال شرقی یزد	پیر نارستانه	۵۸
۲۳۵۶	همدان، خ آیت الله معصومی	مسجد حاج ابراهیم بیک	۵۹
۲۳۵۷	قشم، محله لافت کهنه	مقبره سیدان	۶۰
۲۳۵۸	اسفرجان	سد پناهکنندی	۶۱
۲۳۵۹	شوشتر	پل بند لشکر	۶۲
۲۳۶۰	بوشهر	بافت تاریخی بوشهر	۶۳
۲۳۶۱	مهریز، دامنه شرقی دین کوه	محوطه سنگ‌نگاره‌های کوه ارنان	۶۴
۲۳۶۲	ترتت جام	شهر تاریخی بوزجان	۶۵
۲۳۶۳	بیرجند	باغ شوکت آباد	۶۶
۲۳۶۴	غرب جزیره خارک	بنای کلیسا	۶۷
۲۳۶۵	بیرجند	مسجد، آب انبار محله چهاردرخت	۶۸
۲۳۶۶	تفرش	آب انبار بلور	۶۹
۲۳۶۷	بیرجند	باغ بهلگرد	۷۰
۲۳۶۸	رشت	کتابخانه ملی رشت	۷۱
۲۳۶۹	لار - روستای محلچه	چهارطاقی فیثور	۷۲
۲۳۷۰	کاشان - راسته بازار میانچال	مسجد و مدرسه میانچال	۷۳
۲۳۷۱	۳ کیلومتری شرق شهر آران و بیدگل	کاروانسرای شاه عباسی ابوزیدآباد	۷۴
۲۳۷۲	خدابنده	امامزاده کهریز	۷۵
۲۳۷۳	شیراز	کاروانسرای چنار راهدار	۷۶
۲۳۷۴	زنجان - خیابان سعدی	مسجد عباسقلی	۷۷
۲۳۷۵	کاشان ۴ کیلومتری شرق مشهد اردهال	امامزاده محمود روستای علوی	۷۸
۲۳۷۶	اسفرجان	ساختمان بانک ملی	۷۹
۲۳۷۷	اسفرجان	خانه سنگی جمال خان تیموری	۸۰

۲۳۷۸	نیشابور	گنبد کلیدر	۸۱
۲۳۷۹	زنجان - خیابان فردوسی	حمام حسینیه اعظم	۸۲
۲۳۸۰	اراک	کاروانسرای مشهد میغان	۸۳
۲۳۸۱	طبرس	رباط ده محمد	۸۴
۲۳۸۲	همدان	سرای گلشن	۸۵
۲۳۸۳	تهران	بیمارستان وزیری نجم آباد	۸۶
۲۳۸۴	شیراز، خیابان احمدی	منزل اوجی	۸۷
۲۳۸۶	تربت جام	مجموعه تاریخی عباس آباد، رباط تپه	۸۸
۲۳۸۷	ابهر - هیدج	مدرسه علمیه هیدج	۸۹
۲۳۸۸	شوشتر	بقعه عبدالله بانو	۹۰
۲۳۸۹	خوی	کلیسای ملهدان	۹۱
۲۳۹۰	خوی	مسجد داش آغلیان	۹۲
۲۳۹۱	گرگان	خانه امیر لطفی	۹۳
۲۳۹۲	خوی	دبیرستان حکیمه	۹۴
۲۳۹۳	خوی	ساختمان شهرداری	۹۵
۲۳۹۴	میرجاوه	ساتمان اداره پست	۹۶
۲۳۹۵	یزد	حسینیه ناظم، عمارت ناظم	۹۷
۲۳۹۶	خورموج	عمارت شیرینه	۹۸
۲۳۹۷	آران، محله درب مسجد قاضی	مجموعه تاریخی قاضی	۹۹
۲۳۹۸	یزد	مسجد بزرگ ابوالمعلی	۱۰۰
۲۳۹۹	یزد	مسجد نو مال میر	۱۰۱
۲۴۰۰	یزد	قصر آئینه	۱۰۲
۲۴۰۱	یزد	مسجد شیخیه	۱۰۳
۲۴۰۲	صدوق یزد	مسجد ریگ - مسجد شیخ کبیر	۱۰۴
۲۴۰۳	بیرجند	آب انبار حاج محمدخان	۱۰۵
۲۴۰۴	بیرجند	مسجد جامع چهاردرخت	۱۰۶
۲۴۰۵	بیرجند	حمام چهاردرخت	۱۰۷

۲۴۰۶	یزد	حمام خان	۱۰۸
۲۴۰۷	یزد	خانه اربابی	۱۰۹
۲۴۰۸	قزوین	تیمچه بازار	۱۱۰
۲۴۰۹	کرمانشاه، شرق مسجد جامع	دبیرستان کرازی	۱۱۱
۲۴۱۰	قزوین	تیمچه سرپوشیده	۱۱۲
۲۴۱۱	جاده شیراز - بوشهر	پل مشیر	۱۱۳
۲۴۱۲	روستای انگوران	تپه چهل خانه	۱۱۴
۲۴۱۳	کرمانشاه	تپه بیدسرخ ۲	۱۱۵
۲۴۱۴	اصفهان، محله جلفا	خانه استپانیان	۱۱۶
۲۴۱۵	تهران	ساختمان گیو	۱۱۷
۲۴۱۶	یزد	مجموعه میدان امیرچخماق	۱۱۸
۲۴۱۷	بخش خراتق، روستای ساغند	کاروانسرای ساغند	۱۱۹
۲۴۱۸	بوشهر	عمارت دهدشتی	۱۲۰
۲۴۲۰	بندر لنگه، بستک	کاروانسرای بستک	۱۲۱
۲۴۲۱	خواف	شهر تاریخی زوزن	۱۲۲
۲۴۲۲	بندر لنگه	خانه بستکی	۱۲۳
۲۴۲۳	تهران - اسلامشهر	تپه باستانی مافین آباد	۱۲۴
۲۴۲۴	شوشتر، خیابان شریعتی غربی	بقعه براء بن مالک	۱۲۵
۲۴۲۵	اردکان، خراتق	رباط پشت بادام	۱۲۶
۲۴۲۶	همدان، خیابان شورین	مسجد و حوزه علمیه آخوندملاعلی	۱۲۷
۲۴۲۷	قم، خیابان ۱۵ خرداد	شاهزاده احمد	۱۲۸
۲۴۲۸	کاشان	آب انبار گذر تو	۱۲۹
۲۴۲۹	قم	شش امامزده سیف آباد	۱۳۰
۲۴۳۰	تفت، روستای بناوک	مسجد امامزاده سید شمس الدین	۱۳۱
۲۴۳۱	یزد، خیابان آیت الله کاشانی	آتشکده زردشتیان	۱۳۲
۲۴۳۲	خرم آباد، ضلع غربی فلک الافلاک	منزل آخوند	۱۳۳
۲۴۳۳	یزد، خیابان سید گل سرخ	آب انبار حاج یوسف	۱۳۴

۲۴۳۴	یزد، محله شیخ داد	مجموعه سلطان شیخ داد	۱۳۵
۲۴۳۵	کاشان، بازار بزرگ، بازار مسگرها	کاروانسرای میرپنج	۱۳۶
۲۴۳۶	صدوق یزد	کاروانسرای شمس	۱۳۷
۲۴۳۸	شمال غرب بروجرد	پل روستایی قلعه حاتم	۱۳۸
۲۴۳۹	بخش بهمن شهرستان ابرکوه	گنبد سنگی هک	۱۳۹
۲۴۴۰	اردکان، خرائق	مسجد جامع و حسینیه خرائق	۱۴۰
۲۴۴۱	یزد، محله فهادان	مسجد چهل محراب	۱۴۱
۲۴۴۲	یزد، خیابان شهید صدوقی	مسجد جامع اهرستان	۱۴۲
۲۴۴۳	تهران، خیابان ۱۵ خرداد	بنای فرهنگی تاریخی مقبره	۱۴۳
۲۴۴۴	یزد، دهستان فهرج	مجموعه شهدای فهرج	۱۴۴
۲۴۴۵	تهران، میدان انقلاب	دانشگاه تهران	۱۴۵
۲۴۴۶	شوشتر، محله گندال، کوچه امین زاده	منزل امین زاده	۱۴۶
۲۴۴۷	تهران	مهدکودک سابق دانشگاه	۱۴۷
۲۴۴۸	اردکان، آبادی زر	مسجد زردک	۱۴۸
۲۴۴۹	راه قدیمی یزد - ساغند طبس	کاروانسرای سنگی انجیره	۱۴۹
۲۴۵۰	یزد، خیابان امام	خانه مشروطه	۱۵۰